

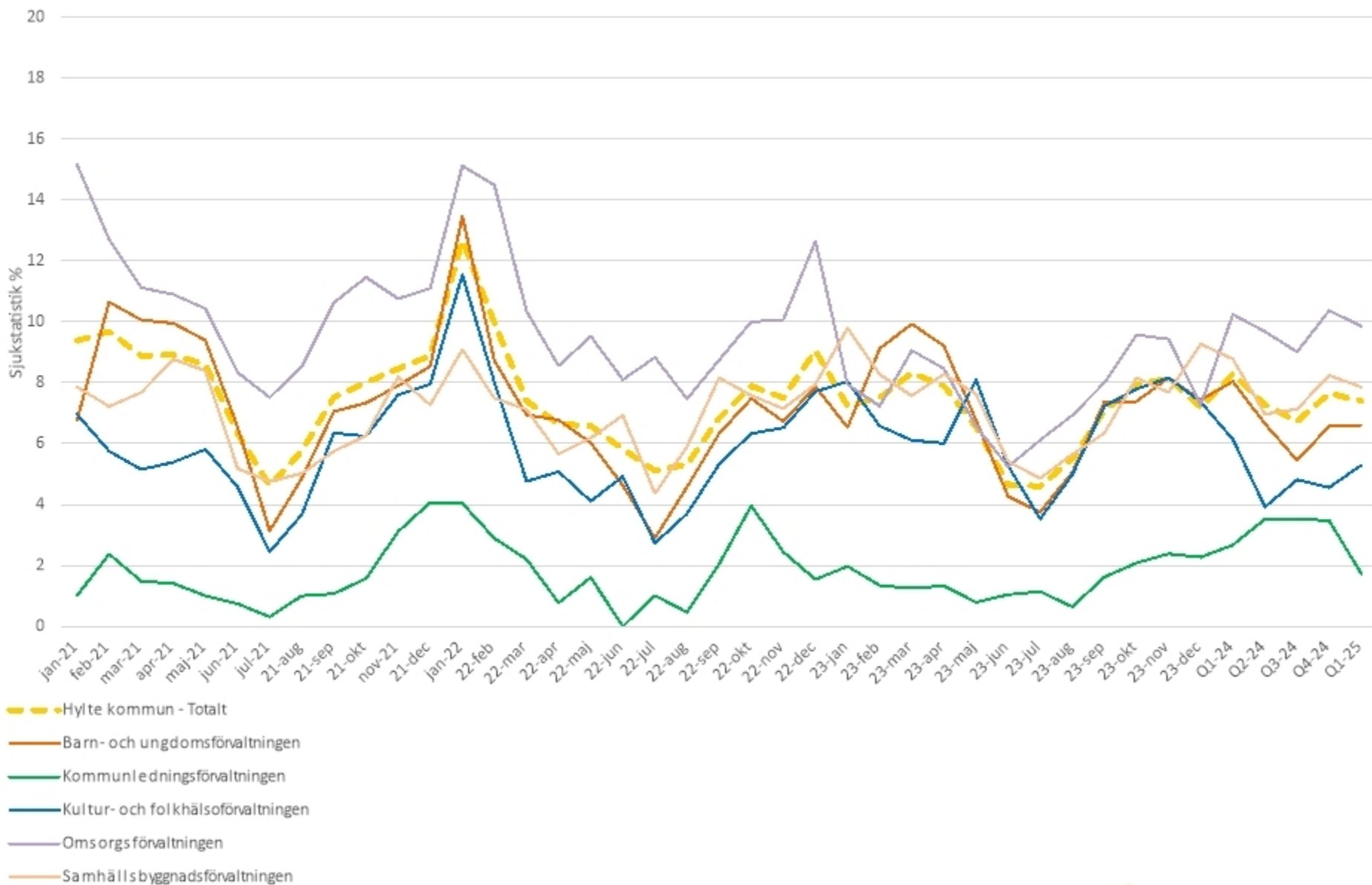


# Sjukstatistik 2021-2024

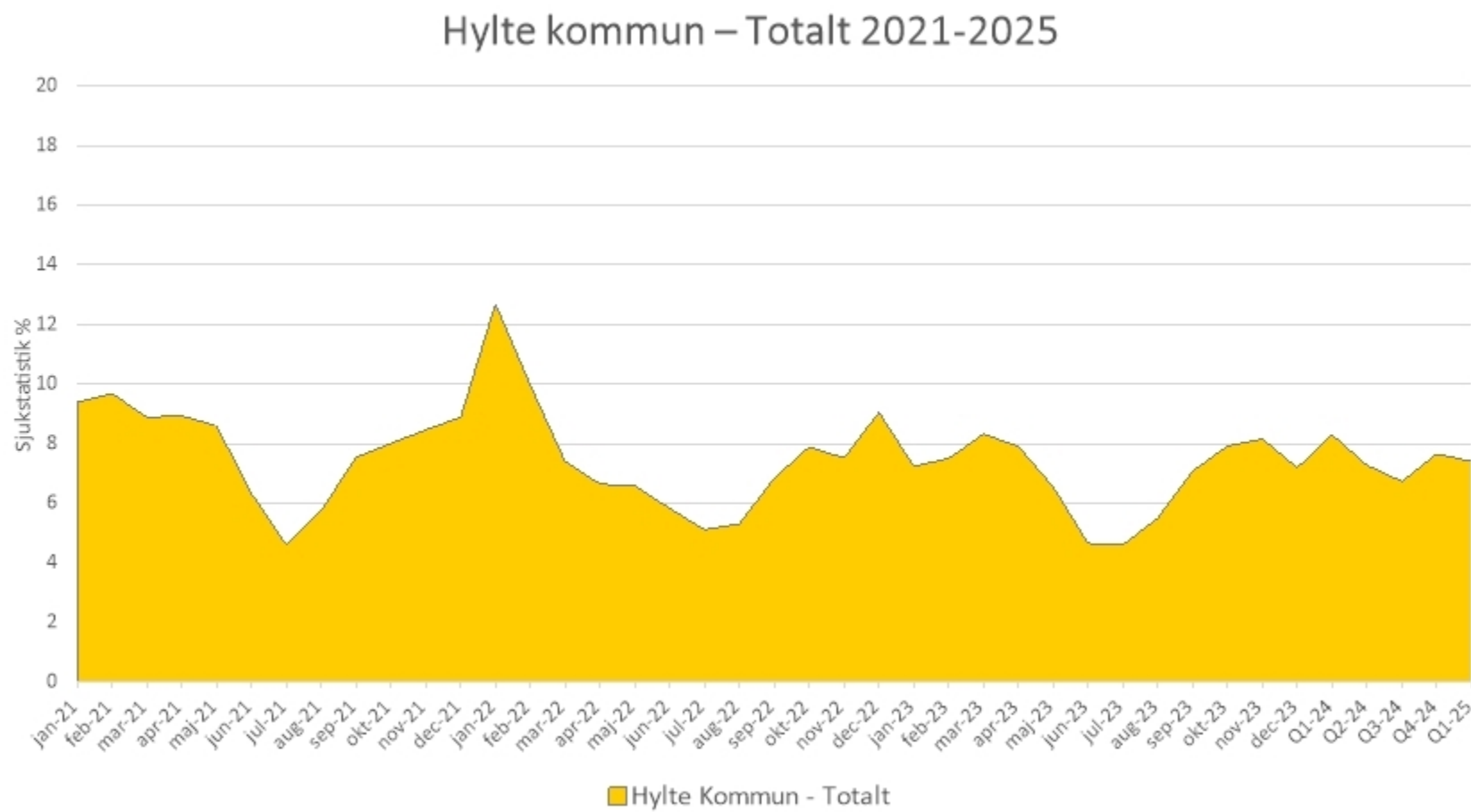
Hylte kommun



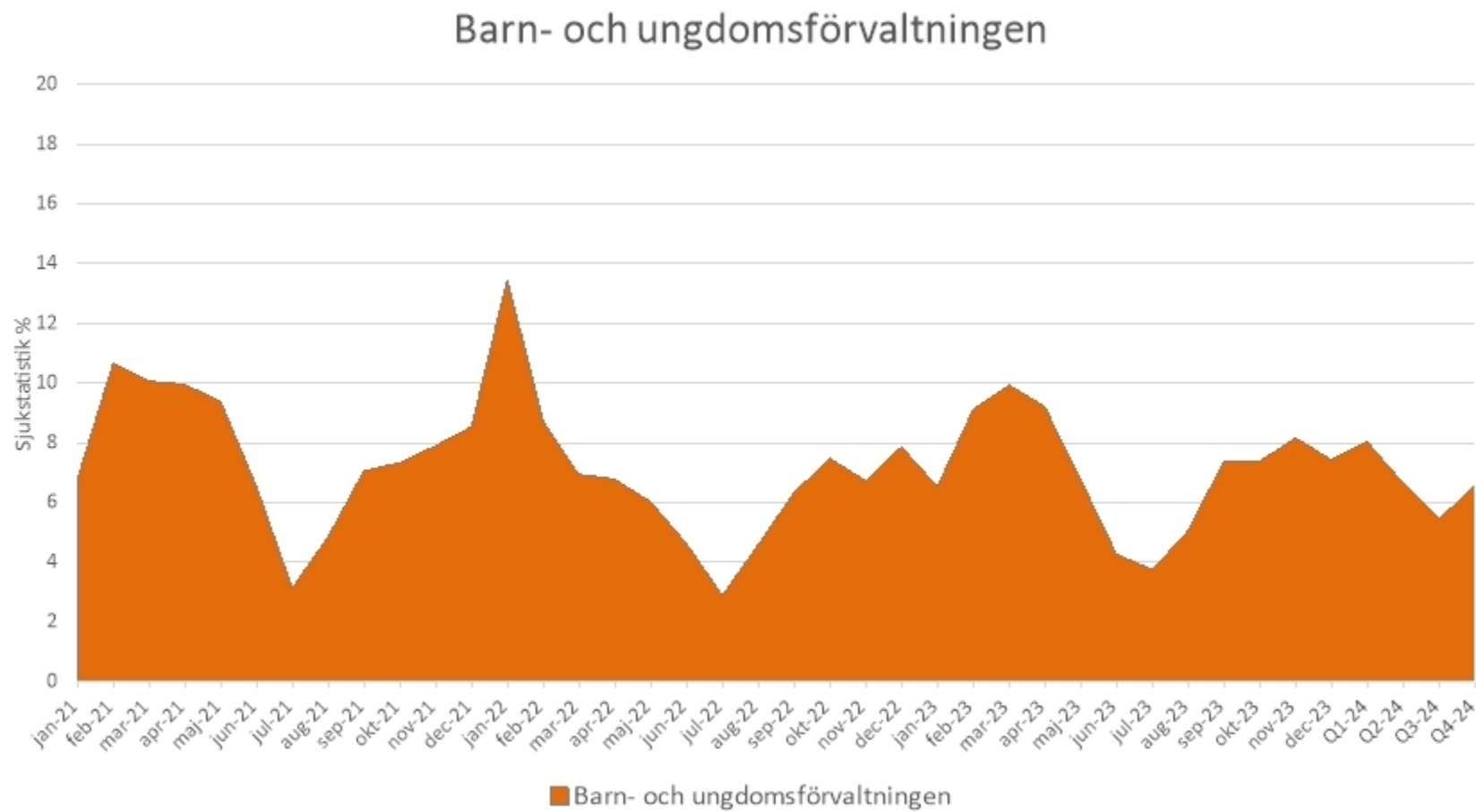
## Sjukstatistik – Jämförelse 2021-2025



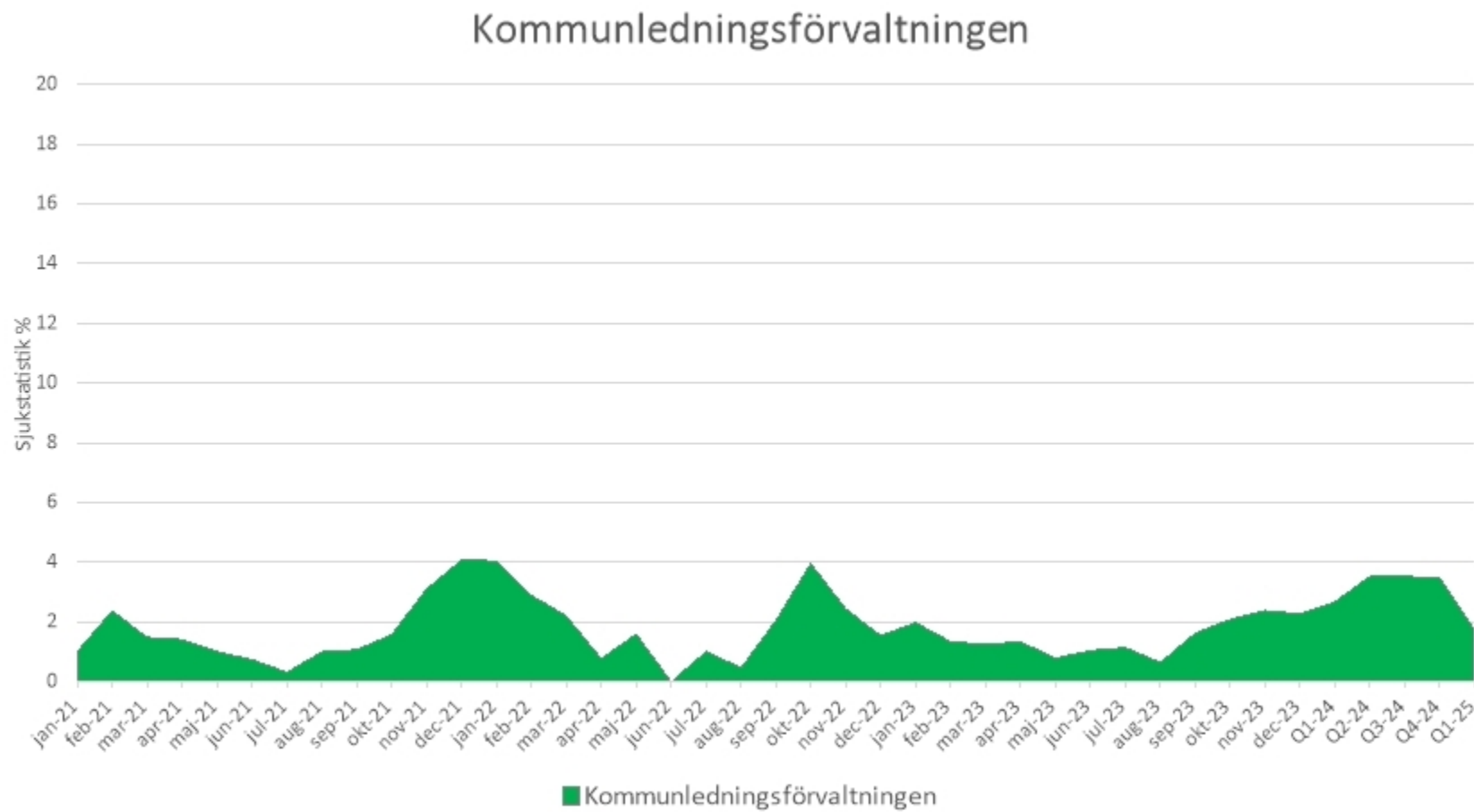
## Sjukfrånvaro i förhållande till totalt ordinarie arbetstid i procent



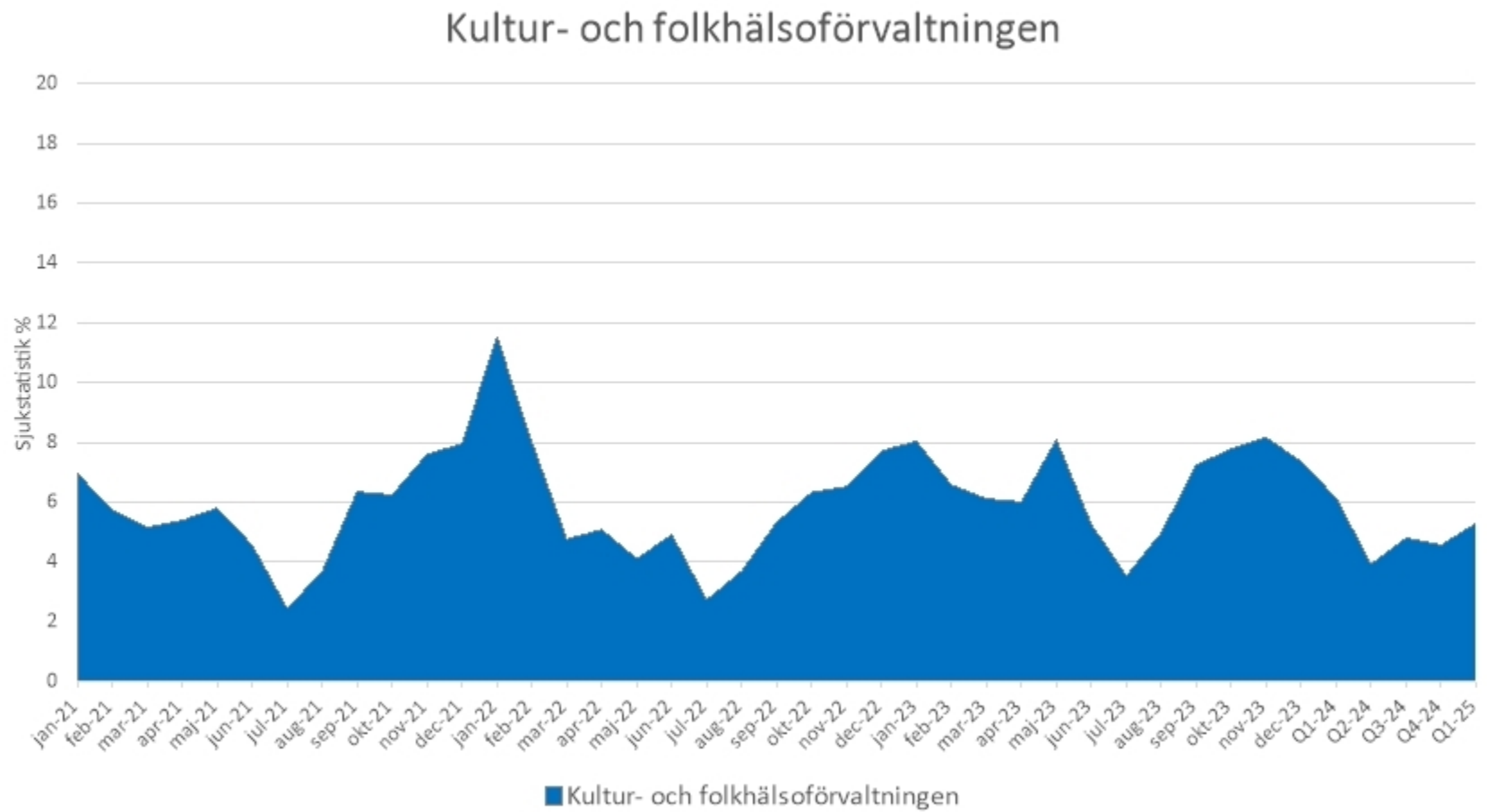
## Sjukfrånvaro i förhållande till totalt ordinarie arbetstid i procent



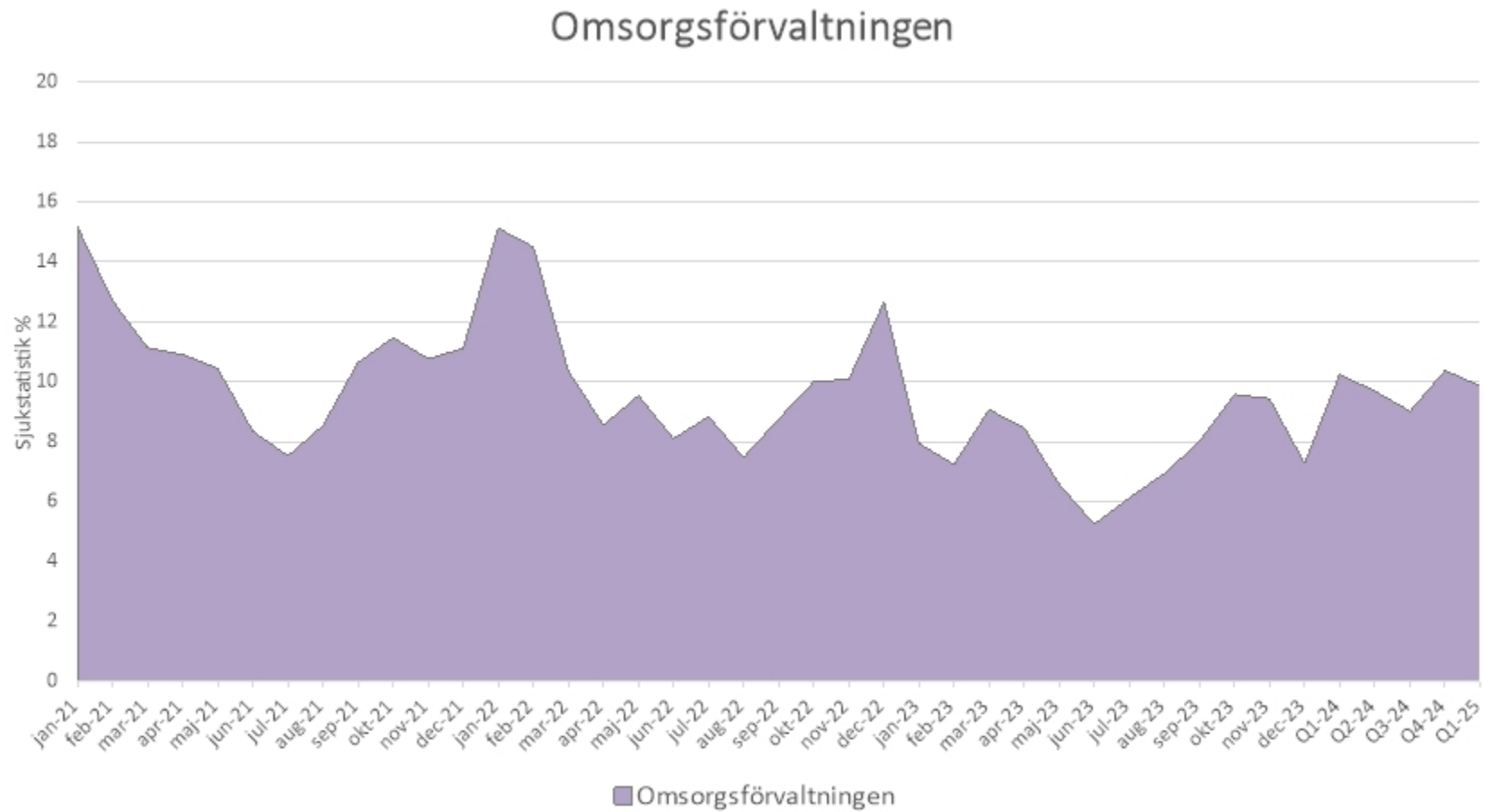
# Sjukfrånvaro i förhållande till totalt ordinarie arbetstid i procent



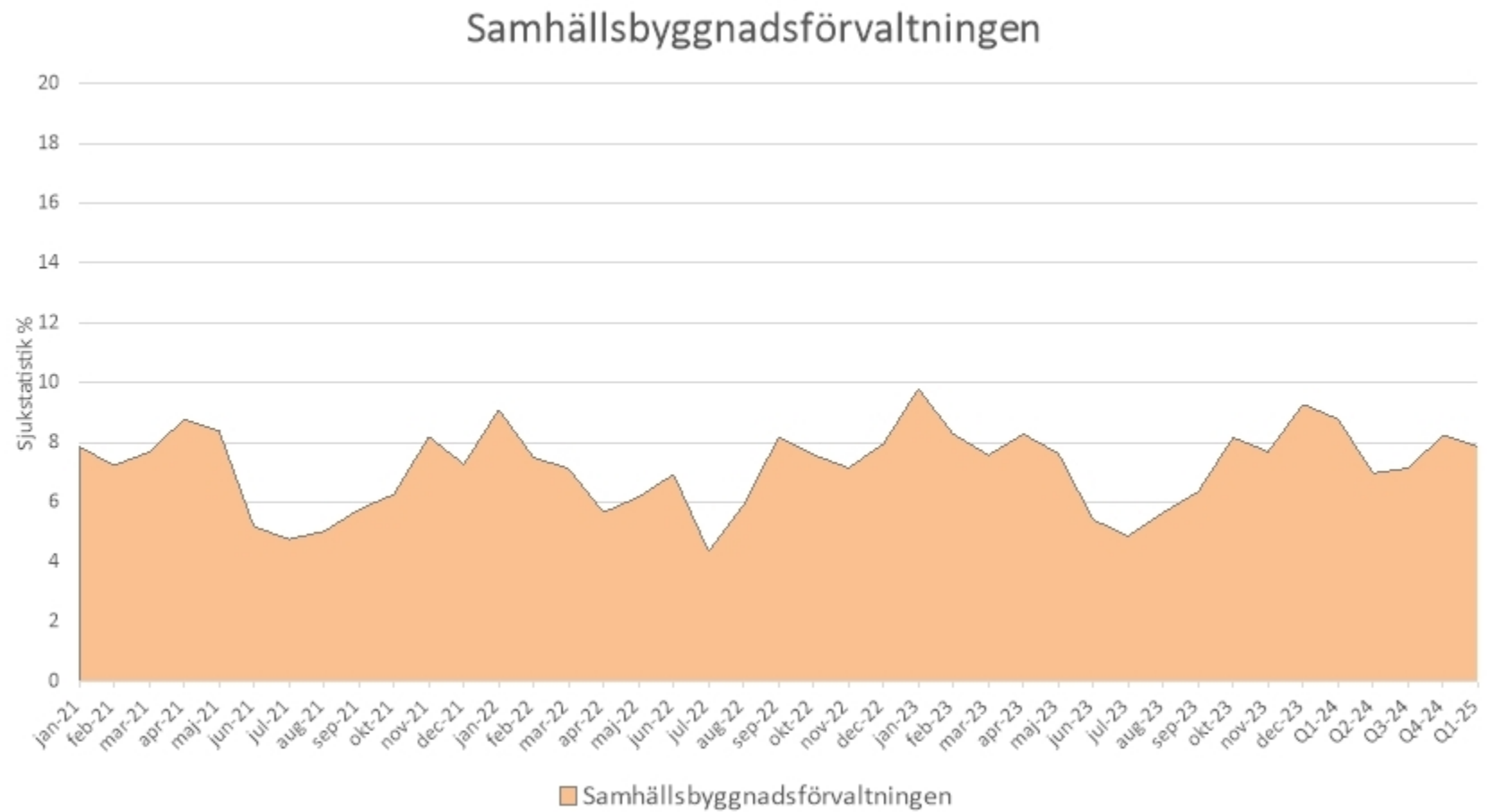
# Sjukfrånvaro i förhållande till totalt ordinarie arbetstid i procent



## Sjukfrånvaro i förhållande till totalt ordinarie arbetstid i procent



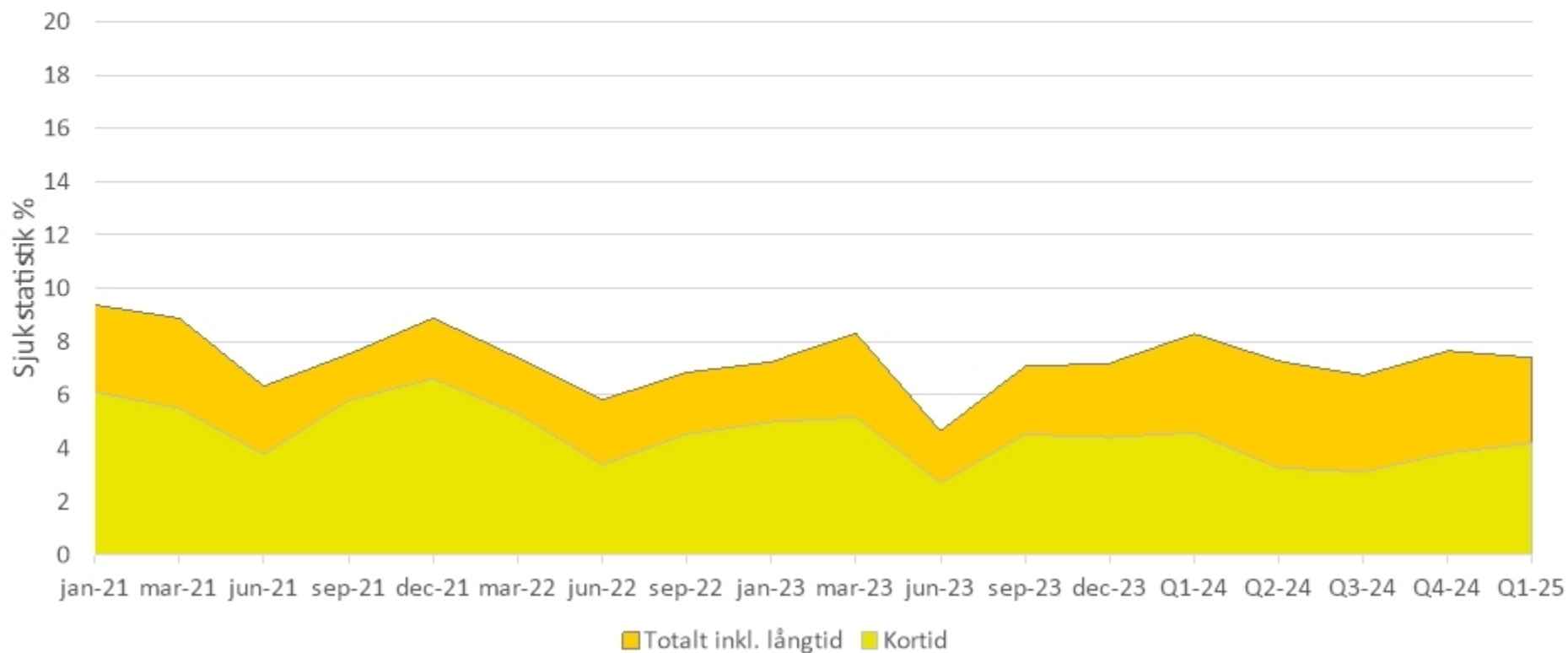
## Sjukfrånvaro i förhållande till totalt ordinarie arbetstid i procent





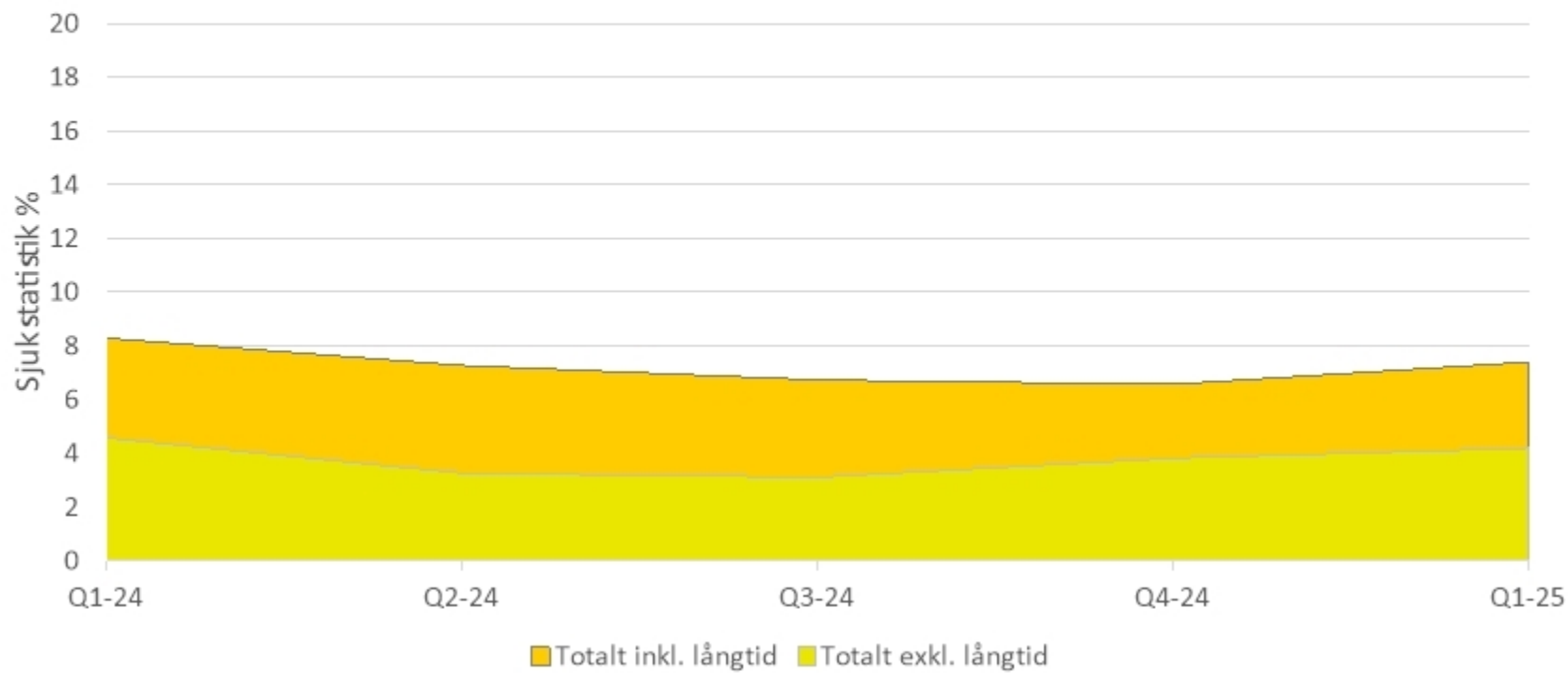
# Sjukfrånvaro i förhållande till totalt ordinarie arbetstid i procent

Hylte kommun - Totalt 2021-2025 - Kvartal  
Med uppdelning inkl./exkl. långtidssjukfrånvaro



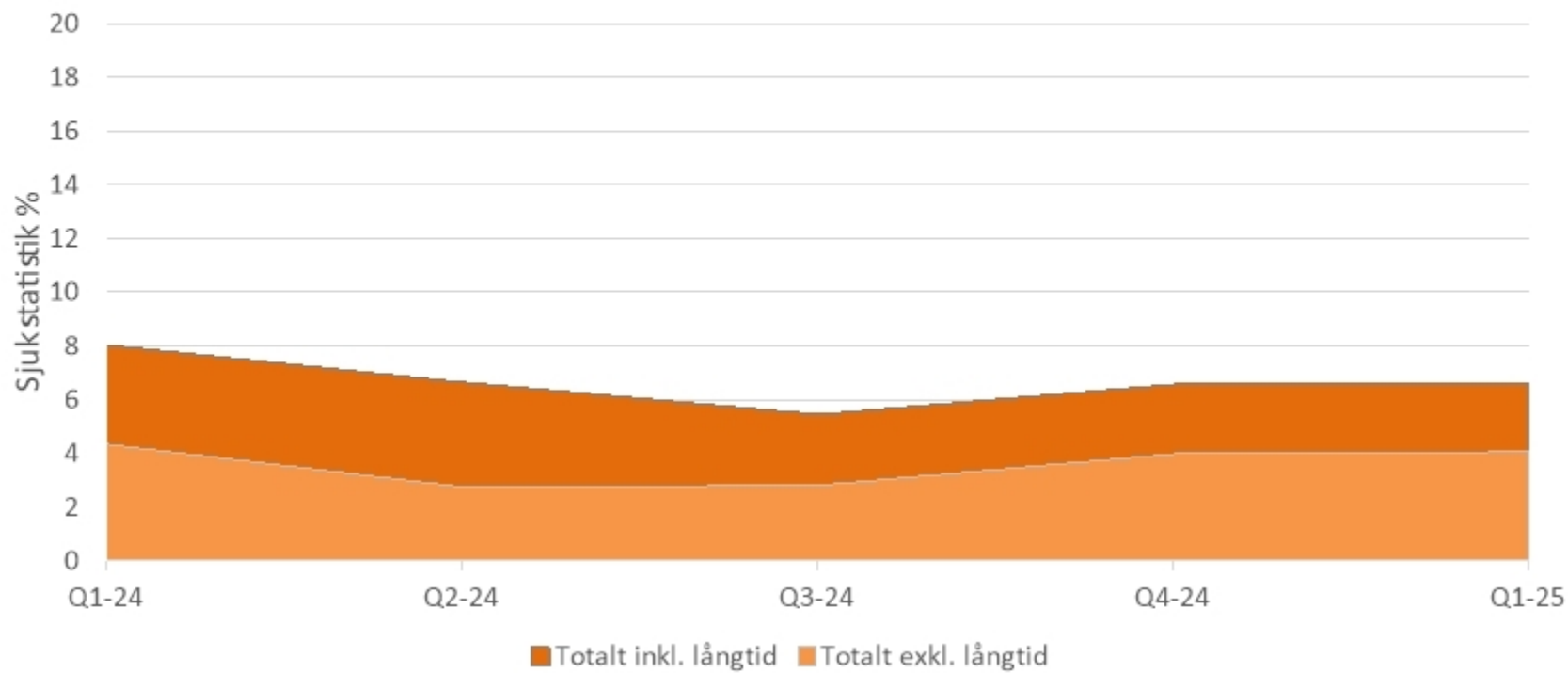
# Sjukfrånvaro i förhållande till totalt ordinarie arbetstid i procent

## Hylte kommun – Totalt 2024/2025 (senaste 12 månaderna) Med uppdelning inkl./exkl. långtidssjukfrånvaro



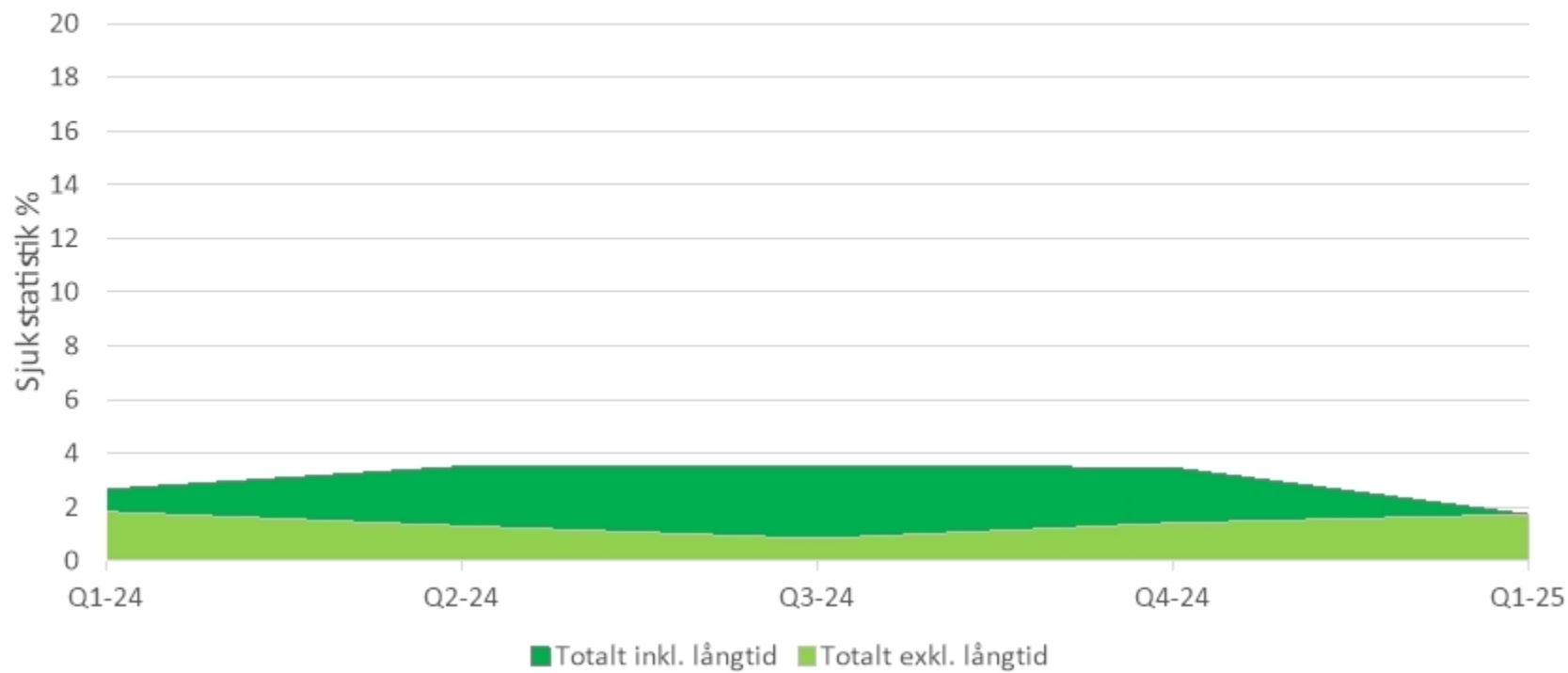
# Sjukfrånvaro i förhållande till totalt ordinarie arbetstid i procent

Barn- och ungdomsförvaltningen – 2024/2025  
(senaste 12 månaderna)  
Med uppdelning inkl./exkl. långtidssjukfrånvaro



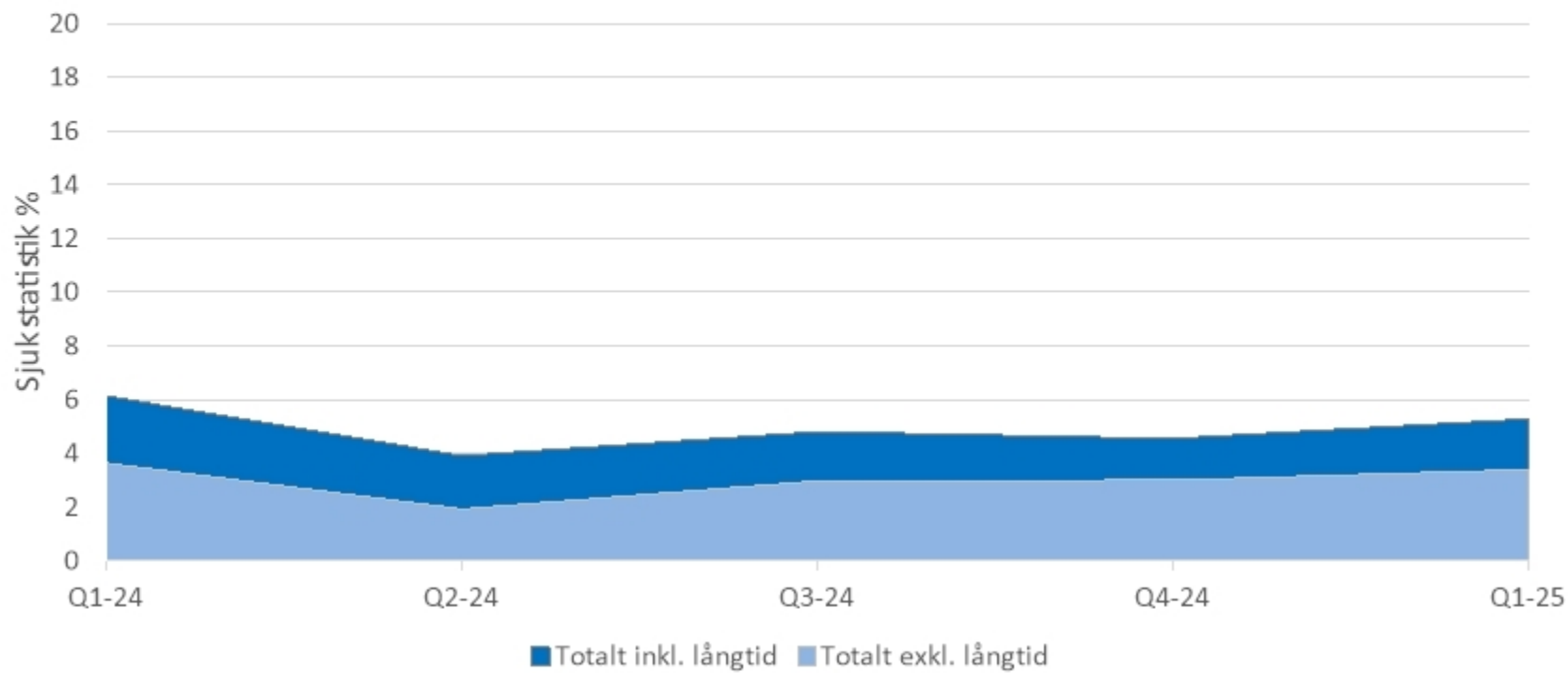
# Sjukfrånvaro i förhållande till totalt ordinarie arbetstid i procent

## Kommunledningsförvaltningen – 2024/2025 (senaste 12 månaderna) Med uppdelning inkl./exkl. långtidssjukfrånvaro



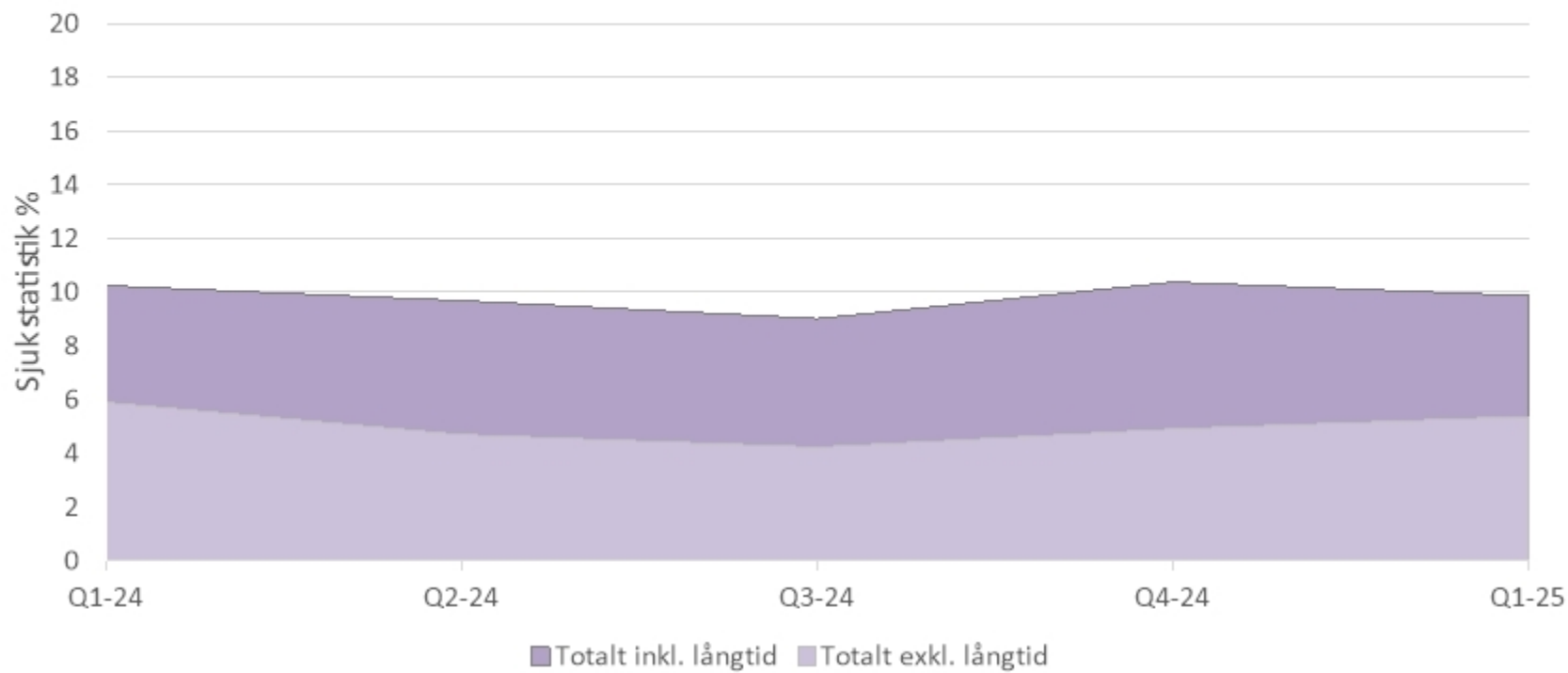
## Sjukfrånvaro i förhållande till totalt ordinarie arbetstid i procent

Kultur- och folkhälsoförvaltningen – 2024/2025  
(senaste 12 månaderna)  
Med uppdelning inkl./exkl. långtidssjukfrånvaro



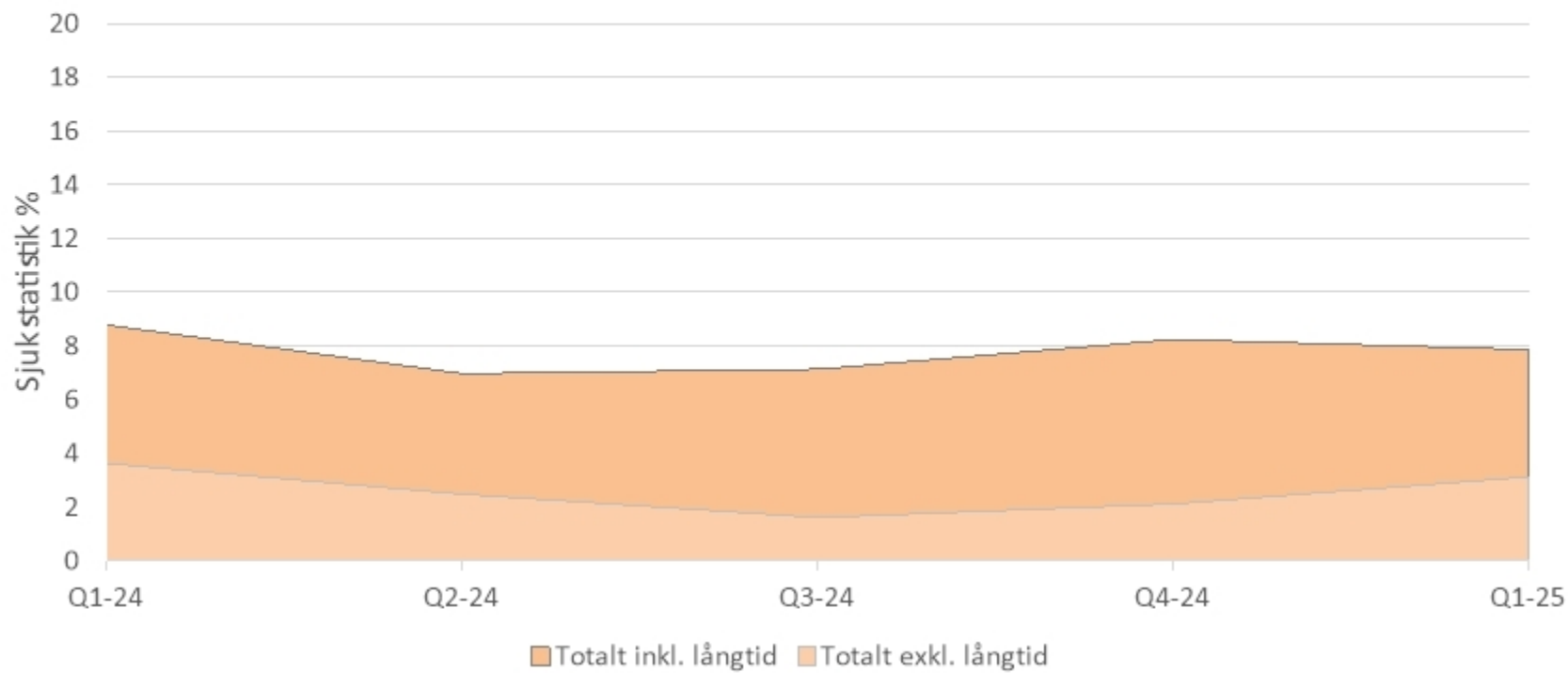
# Sjukfrånvaro i förhållande till totalt ordinarie arbetstid i procent

## Omsorgsförvaltningen – 2024/2025 (senaste 12 månaderna) Med uppdelning inkl./exkl. långtidssjukfrånvaro



# Sjukfrånvaro i förhållande till totalt ordinarie arbetstid i procent

Samhällsbyggnadsförvaltningen –2024/2025  
(senaste 12 månaderna)  
Med uppdelning inkl./exkl. långtidssjukfrånvaro

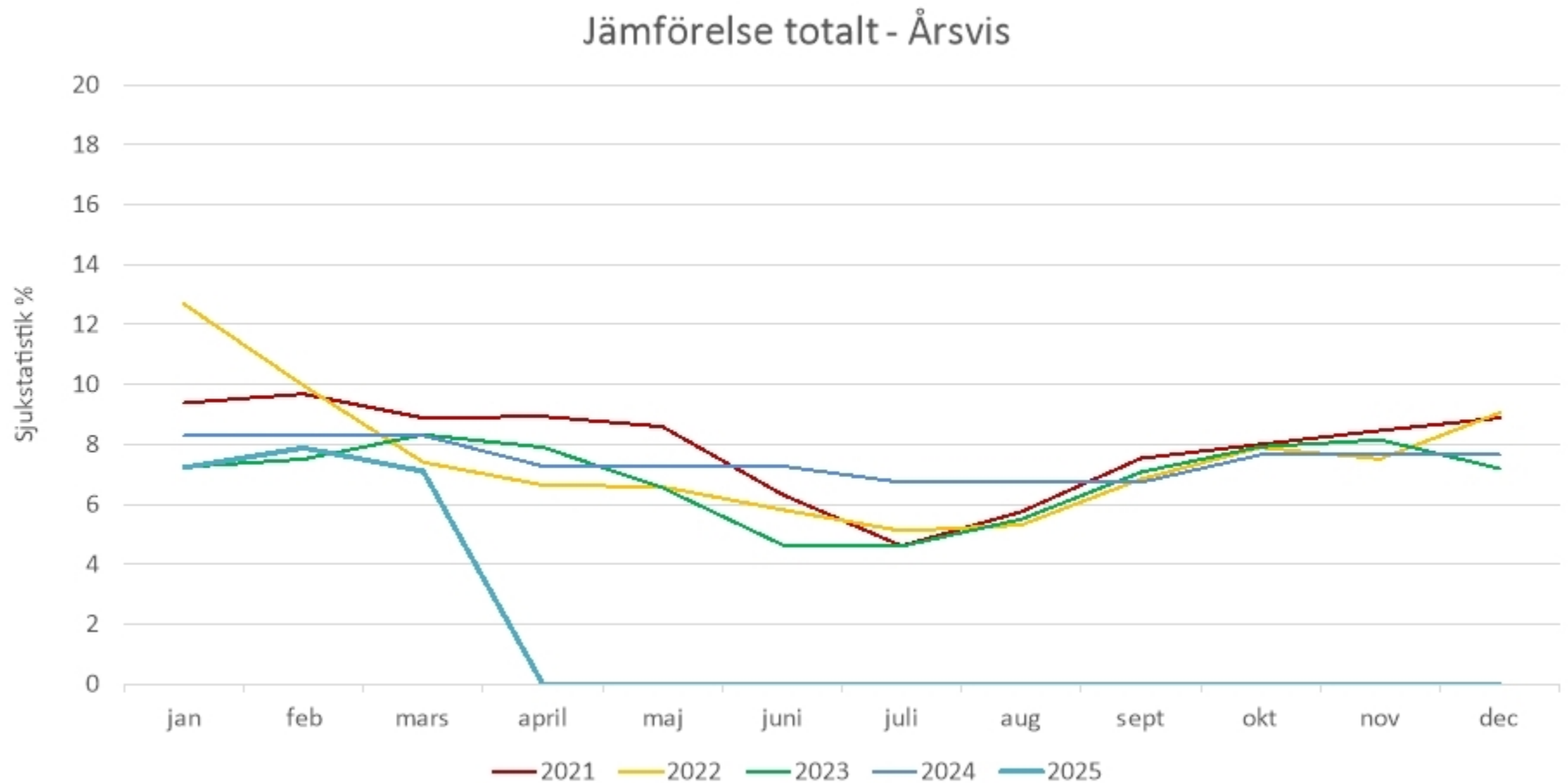


# Differens i procent

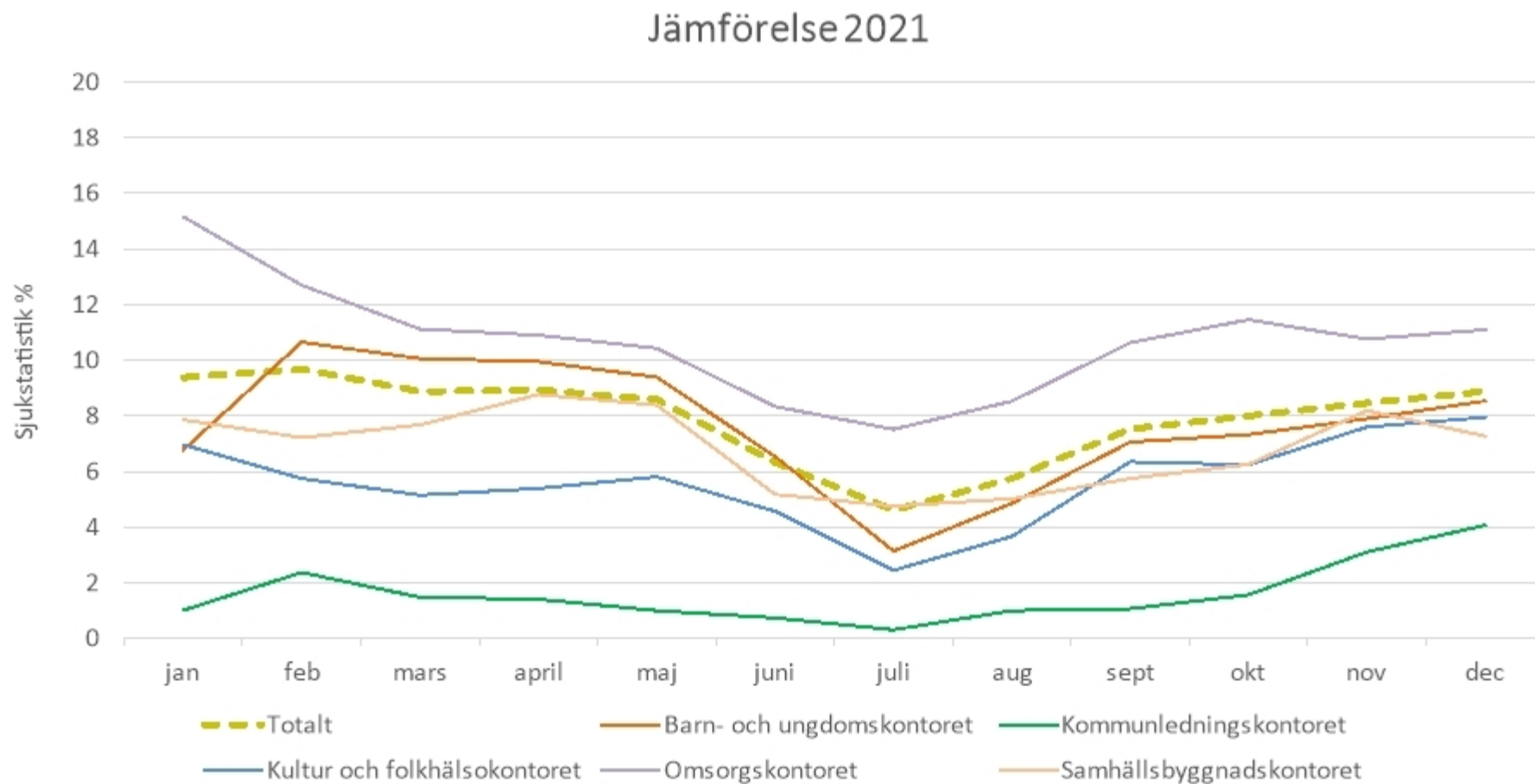
	Senaste redovisat resultat (Q1 2025)	Samma period förgående år (Q1 2024)	Diff från föregående år	Föregående kvartal (Q4 2024)	Diff från föregående kvartal
Barn- och ungdomsförvaltningen	6,61	8,04	-1,43	6,57	+0,04
Kommunledningsförvaltningen	1,73	2,67	-0,94	3,47	-1,74
Kultur- och folkhälsoförvaltningen	5,29	6,14	-0,85	4,56	+0,73
Omsorgsförvaltningen	9,86	10,24	-0,38	10,37	-0,51
Samhällsbyggnadsförvaltningen	7,86	8,78	-0,92	8,24	-0,38
<b>Hylte Kommun - Totalt</b>	<b>7,40</b>	<b>8,29</b>	<b>-0,89</b>	<b>7,65</b>	<b>-0,25</b>



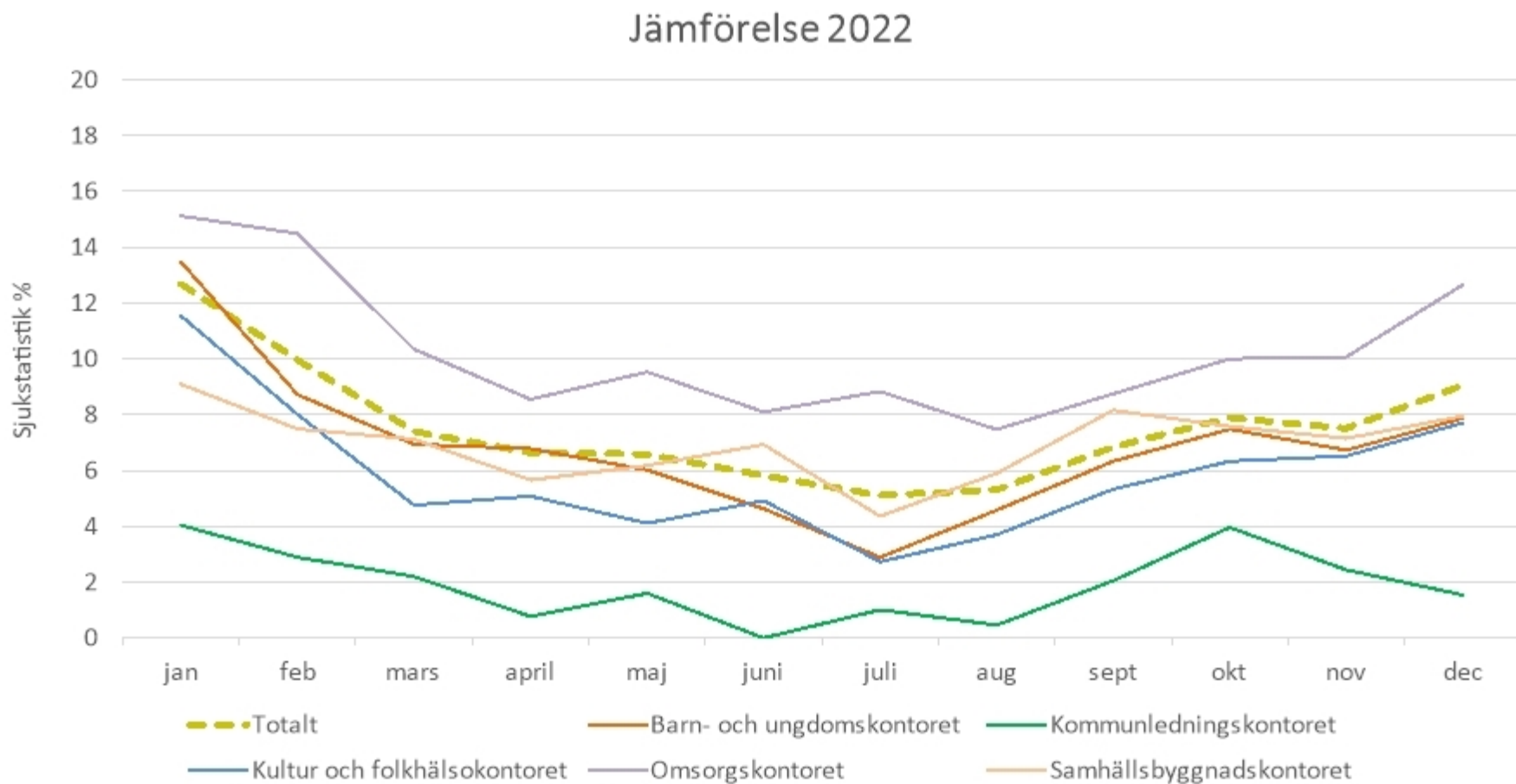
# Sjukfrånvaro i förhållande till totalt ordinarie arbetstid i procent



# Sjukfrånvaro i förhållande till totalt ordinarie arbetstid i procent

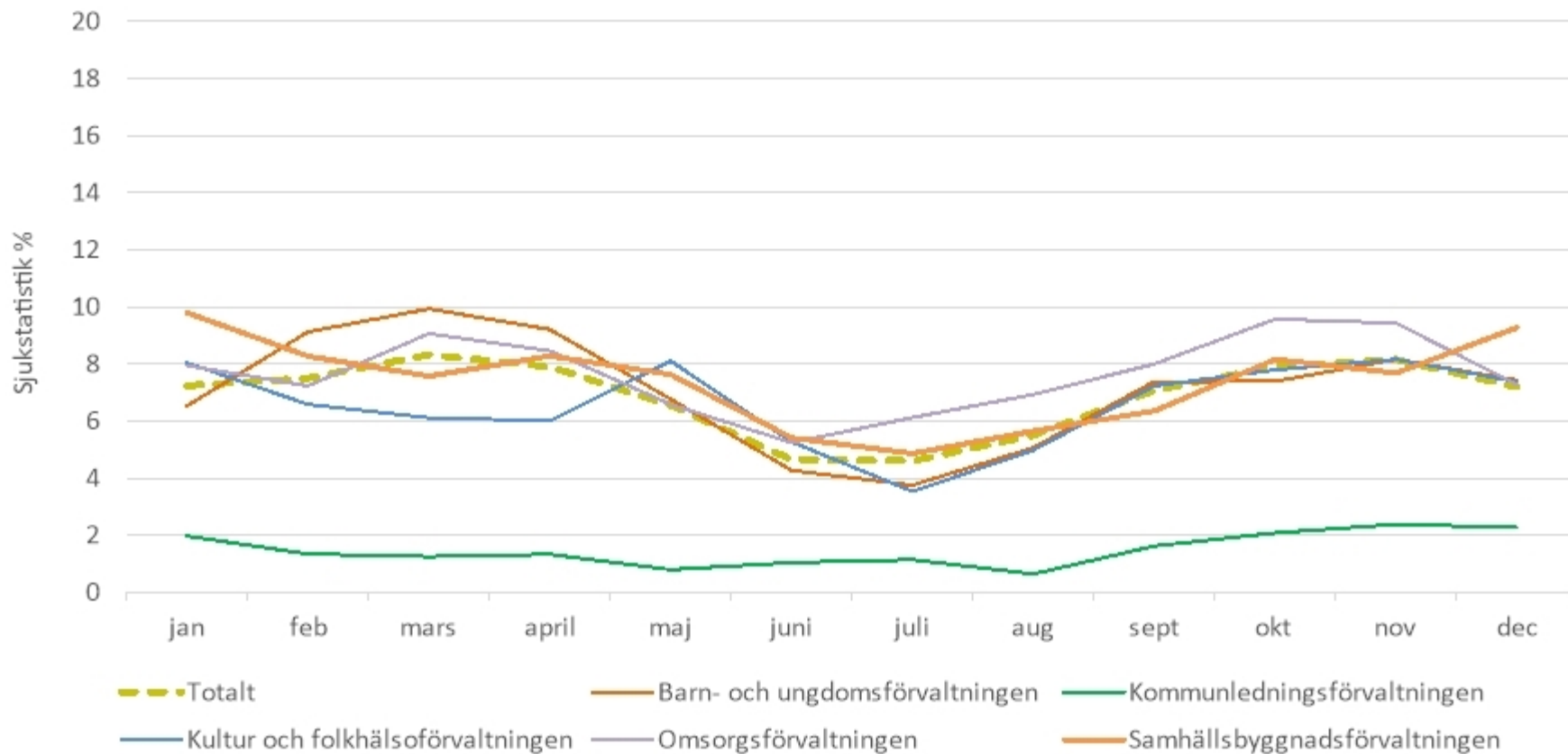


# Sjukfrånvaro i förhållande till totalt ordinarie arbetstid i procent

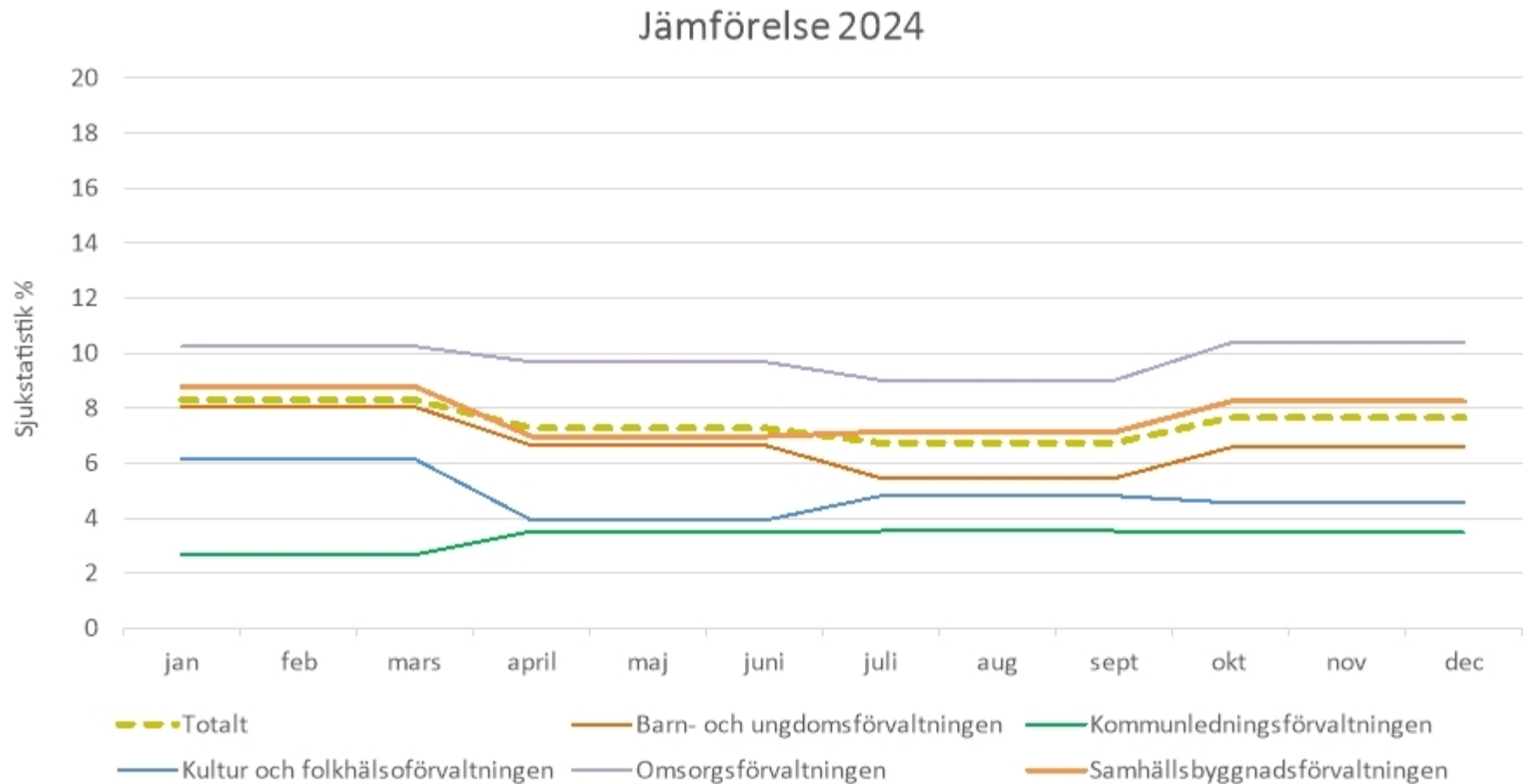


# Sjukfrånvaro i förhållande till totalt ordinarie arbetstid i procent

## Jämförelse 2023



# Sjukfrånvaro i förhållande till totalt ordinarie arbetstid i procent



# Sjukfrånvaro i förhållande till totalt ordinarie arbetstid i procent

